



Einwohnerversammlung Stadt Burg Stargard

Ort: Turnhalle der Grundschule

Datum: 02.02.2017

Uhrzeit: 17.00 Uhr bis 18.20 Uhr

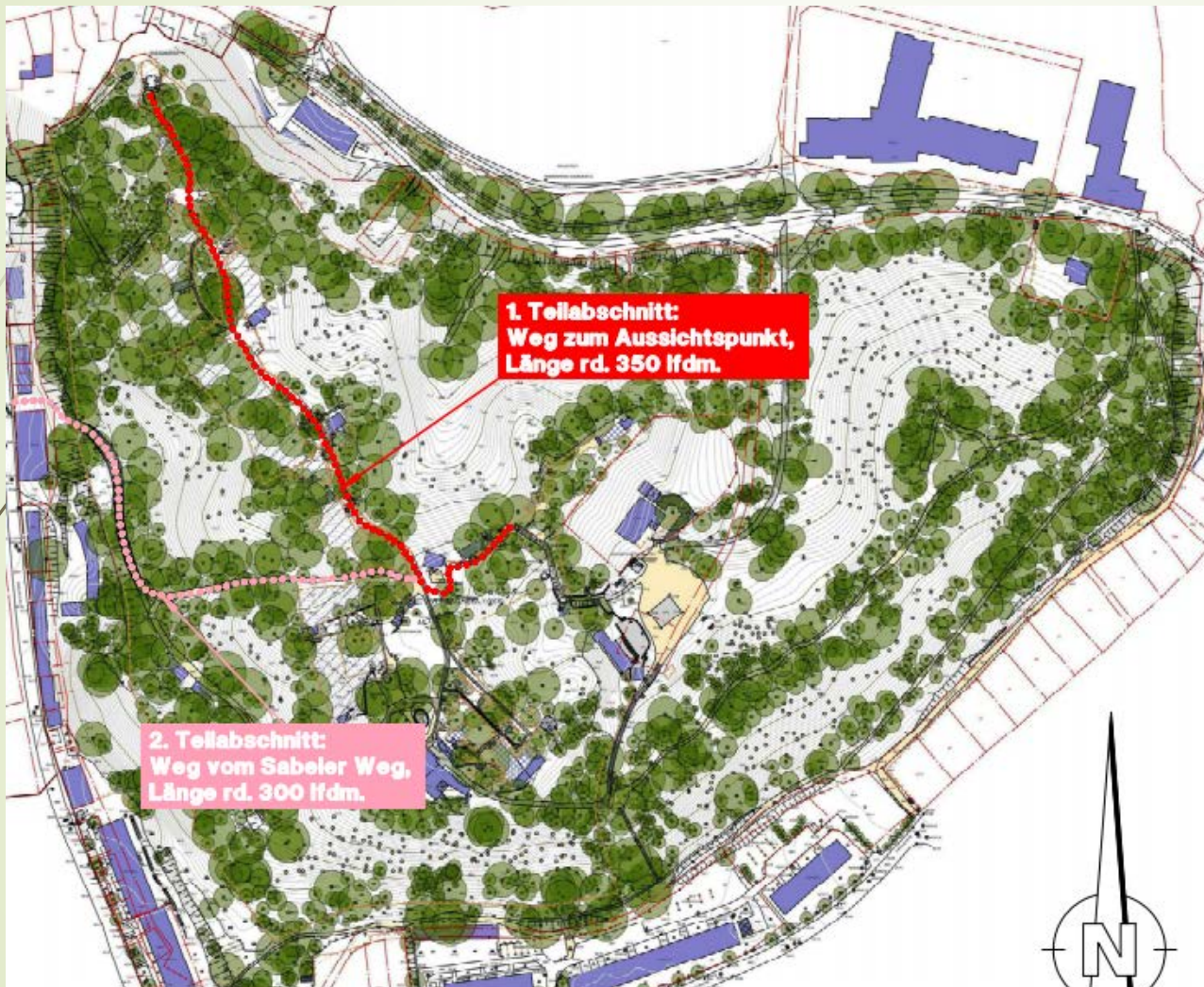


Einwohnerversammlung Stadt Burg Stargard

➤ Ablauf

- Klüschenbergareal
- Burgstraße
- Weinbergsweg
- Kreisel
- Ländlicher Weg zum Gramelower See
- Hager-Haus
- Erweiterung Sannbruch-Ost
- Sonstiges

Klüschenbergareal

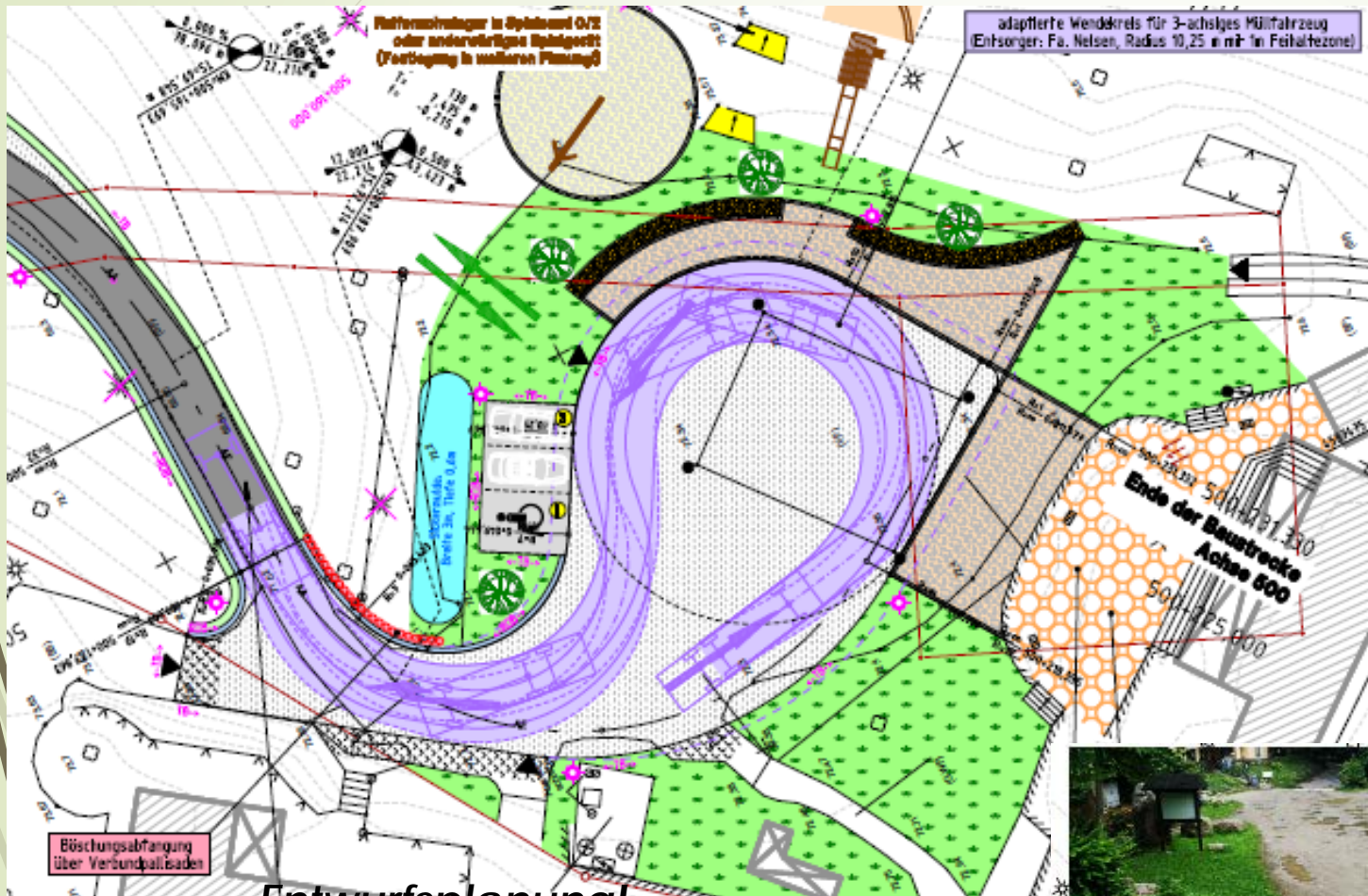


Rückbau Gehege /
Baulichkeiten
Tierparkareal:

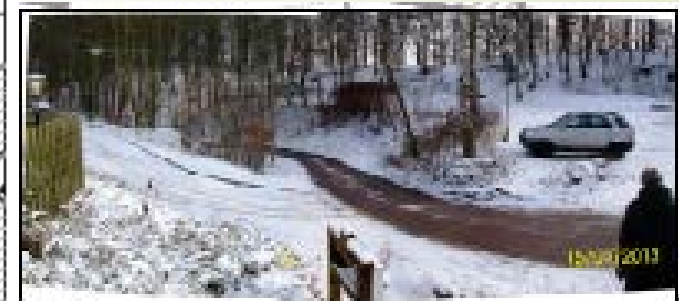
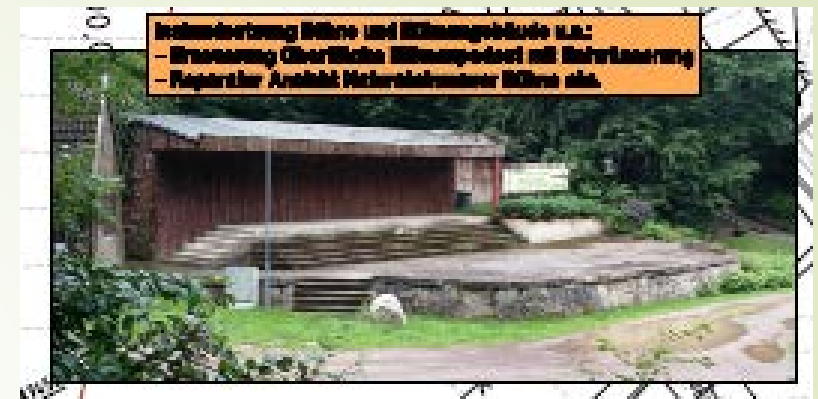
Zielstellung:

- Beräumung der Waldflächen
- Wiederherstellung Wegeverbindungen / Aussichtspunkt
- Kosten ca. 300 T€
 - davon ca. 200 T€ für Rückbau
 - ca. 80 T€ für Wege / Plätze
 - Baunebenkosten

Mehrzweckplatz



Entwurfsplanung!



Ausbau Burgstraße

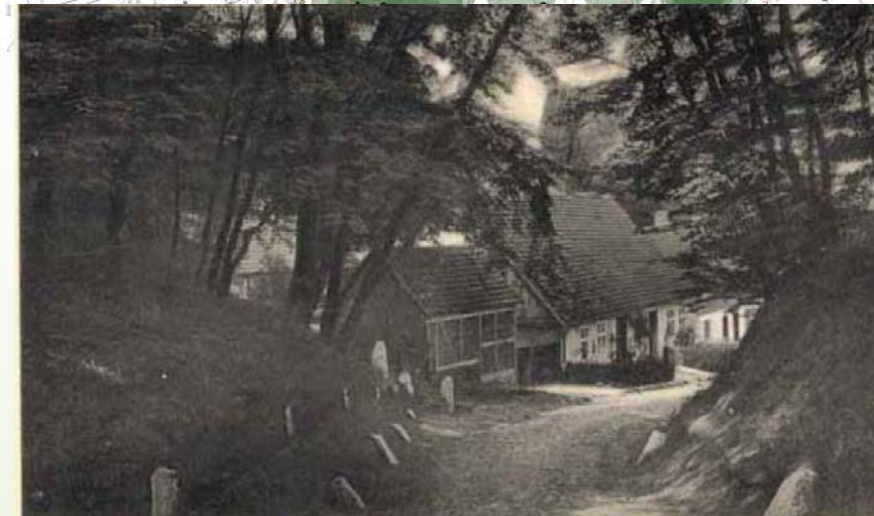
Stand:
Genehmigungsplanung!



LEGENDE	
BESTAND	
	GEBÄUDE
	MAUER
	BAUM
	HANDLAUF MIT GRANITPFOSTEN
	SCHACHT / STRASSENABLAUF
	TRAFO / SCHLTKASTEN
PLANUNG	
	STÜTZMAUER
	STRAUCHPFLANZUNG
	POLYGONALPFLASTER
	POLYGONALPFLASTER, GESÄGT UND GEFLAMMT
	GRANITPLATTENWEG, 90x120/90/60
	POLYGONALPFLASTER-GOSSE
	POLYGONALPFLASTER-GOSSE, GESÄGT UND GEFLAMMT
	SCHOTTERDECKSCHICHT
	VORH. NATURSTEINPFLASTERAUFNEMMEN UND GEBUNDEN VERLEGEN
	EINFASSUNG NATURSTEIN, HOCHBORD
	EINFASSUNG NATURSTEIN, TIEFBORD
	EINFASSUNG NATURSTEIN, ABSENKER
	ANGLEICHUNG AN DEN BESTAND
	WASSERGEBUNDENE DECKE
	EINFASSUNG, FINDLINGE
	BÖSCHUNG / GROSSRAUMMULDE
	EFEU-/STRAUCHBEPFLANZUNG
	GEFÄLLE OBERFLÄCHE
	GEFÄLLE LEITUNG
	KONTROLL-/ SPÜLSCHACHT
	STRASSENABLAUF 50x50
	REGENWASSERLEITUNG
	STROMLEITUNG
	BRAUCHWASSERLEITUNG
	FLURSTÜCKGRENZE
	BEARBEITUNGSGRENZE
AUSSTATTUNG	
	UMSETZEN DER ENTLÜFTUNGSRÖHRE ZU DEN SCHLTSCHRÄNKEN
	SCHALT-/ZÄHLERSCHRANK UMSETZEN BZW. ZUSAMMENFÜGEN
	UMSETZEN VON BESCHILDERUNGEN BZW. INFORMATIONSTAFELN
	MASTLEUCHE ÄHNLICH BESTANDSGASLEUCHTEN
	WAND-EINBAULEUCHE
	BANKAUFLAGE
	ZAUNANLAGE, HÖHE 2,0 m

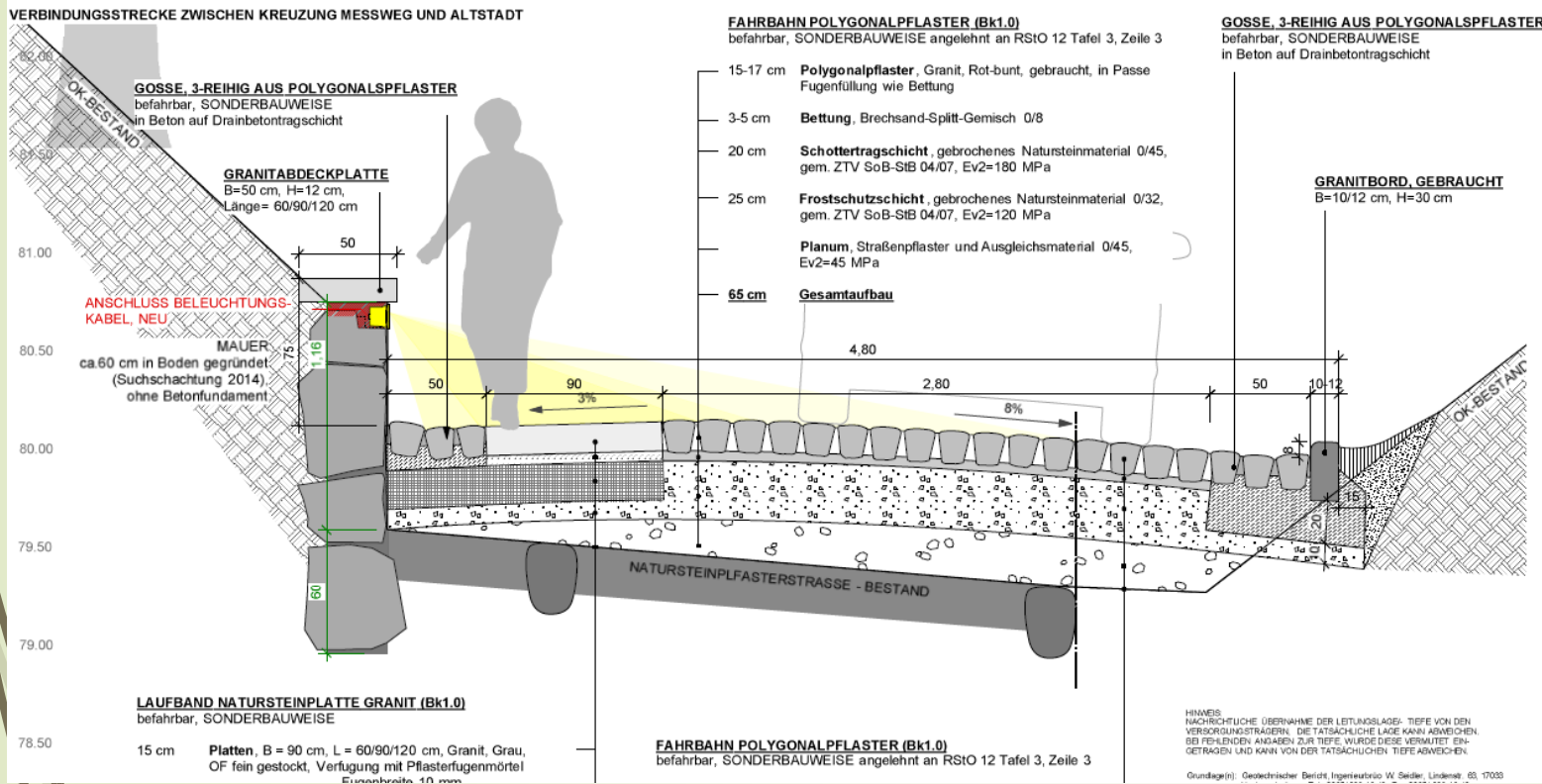
Zielstellung:

- Verbindung zum Stadtzentrum
- „Laufband“
- Beleuchtung / Entwässerung



Stargard i. Mecklg. Hohlweg mit Burgstraße

Ausbau Burgstraße



Kosten insg. ca. 700 T€:

- Feldsteinmauer ca. 110 T€
- Technische Anlagen (RW, Beleuchtung) ca. 100 T€
- Hänge ca. 140 T€
- Straßenbau ca. 240 T€
- Baunebenkosten
 - Planung 120 T€
 - Bodendenkmal 20 T€
 - Statik 7 T€

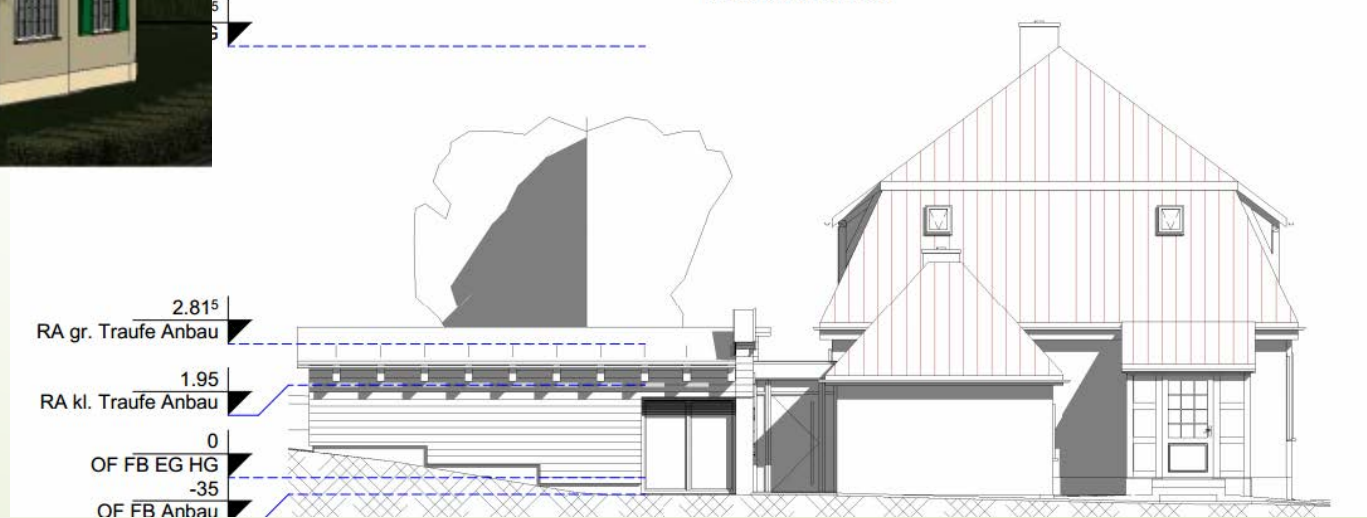
Ausbau / Sanierung Marie-Hager-Haus



Zielstellung:

- Erweiterung der Nutzfläche durch Anbau und Sanierung Haupthaus
- Zusammenführung Hager-Haus und Bibliothek zu Kunst- und Kulturhaus

Ansicht Westseite



Ausbau / Sanierung Marie-Hager-Haus

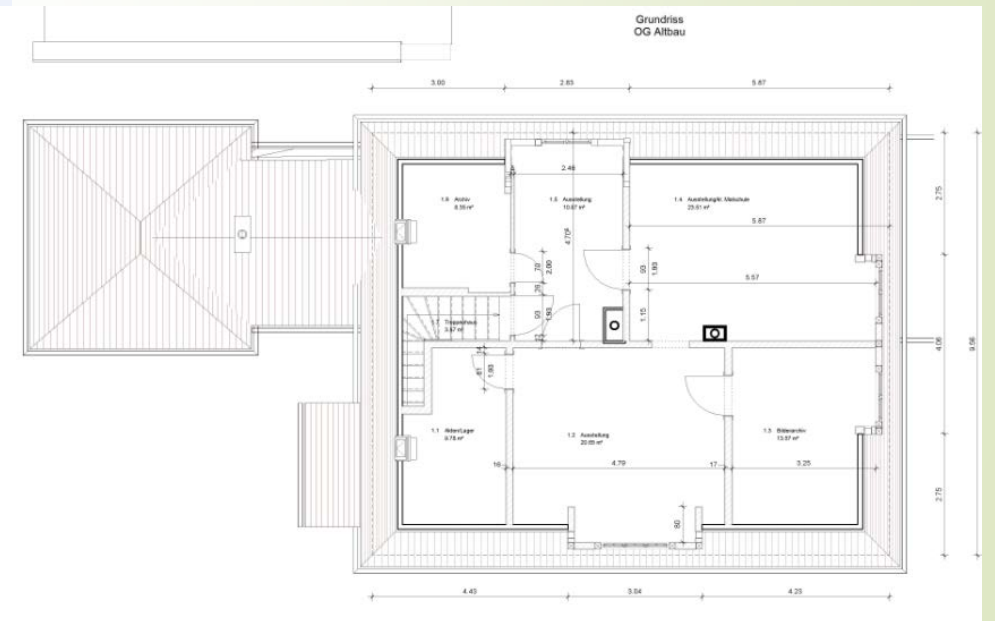
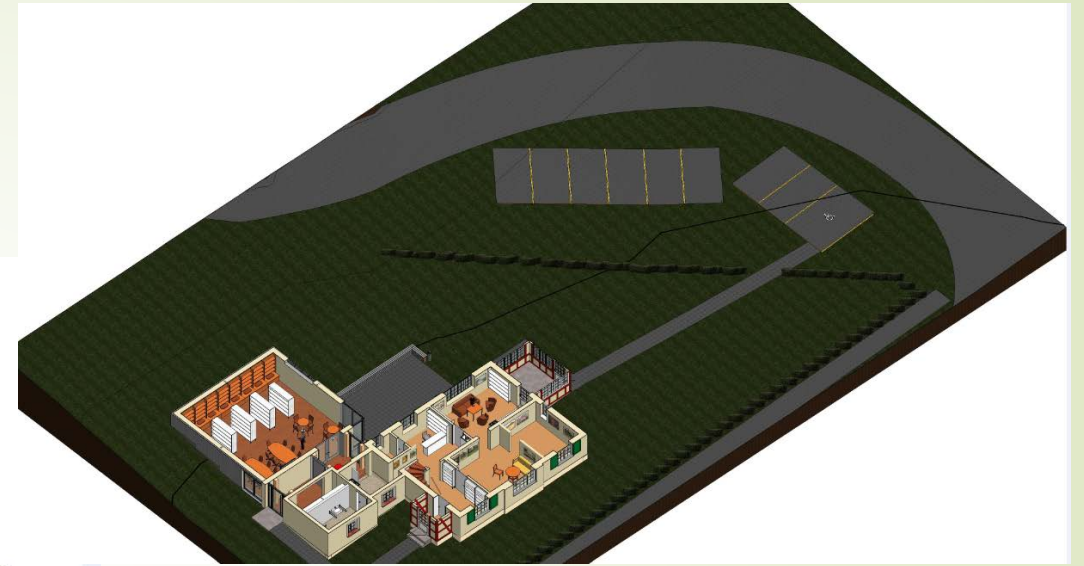


Kosten gesamt ca. 690 T€

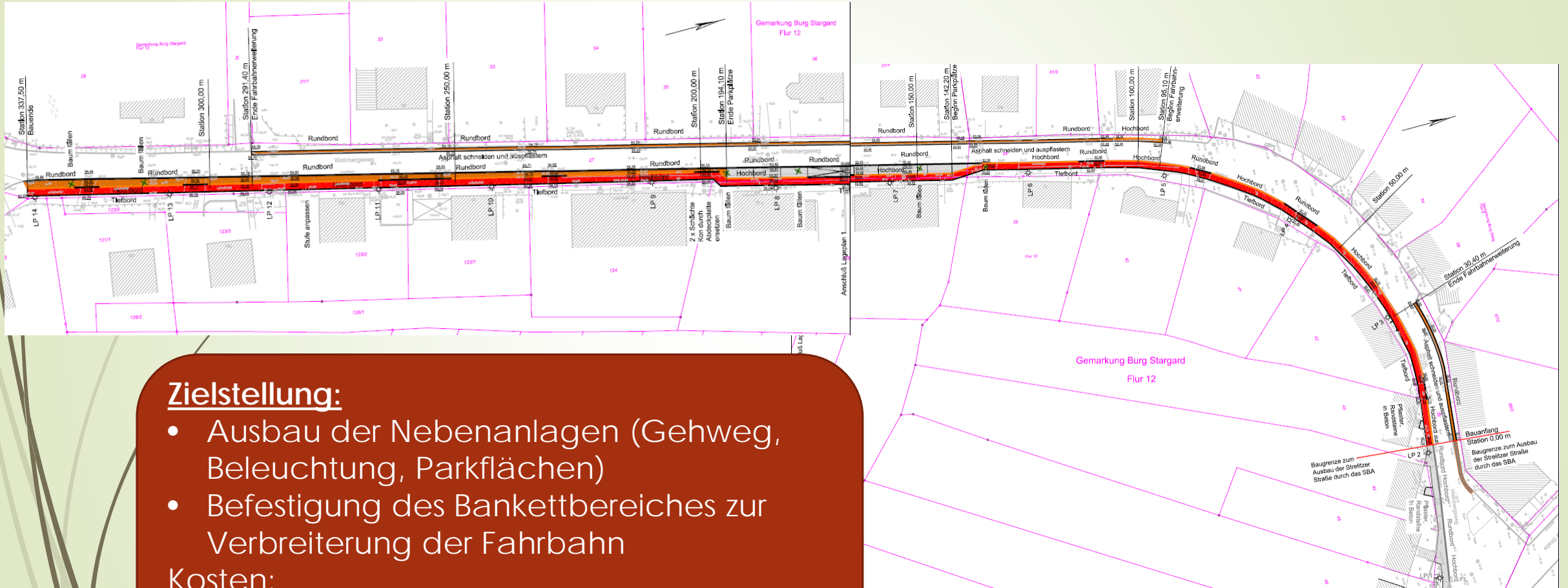
- ca. 250 T€ Anbau
- ca. 330 T€ Sanierung
- ca. 100 T€ Baunebenkosten
- FöMi ca. 350 T€
- Spende ca. 100 T€
- Einsparung Miete / Personalaufwand ca. 35-40 T€/a



Ausbau / Sanierung Marie-Hager-Haus



Ausbau Weinbergsweg



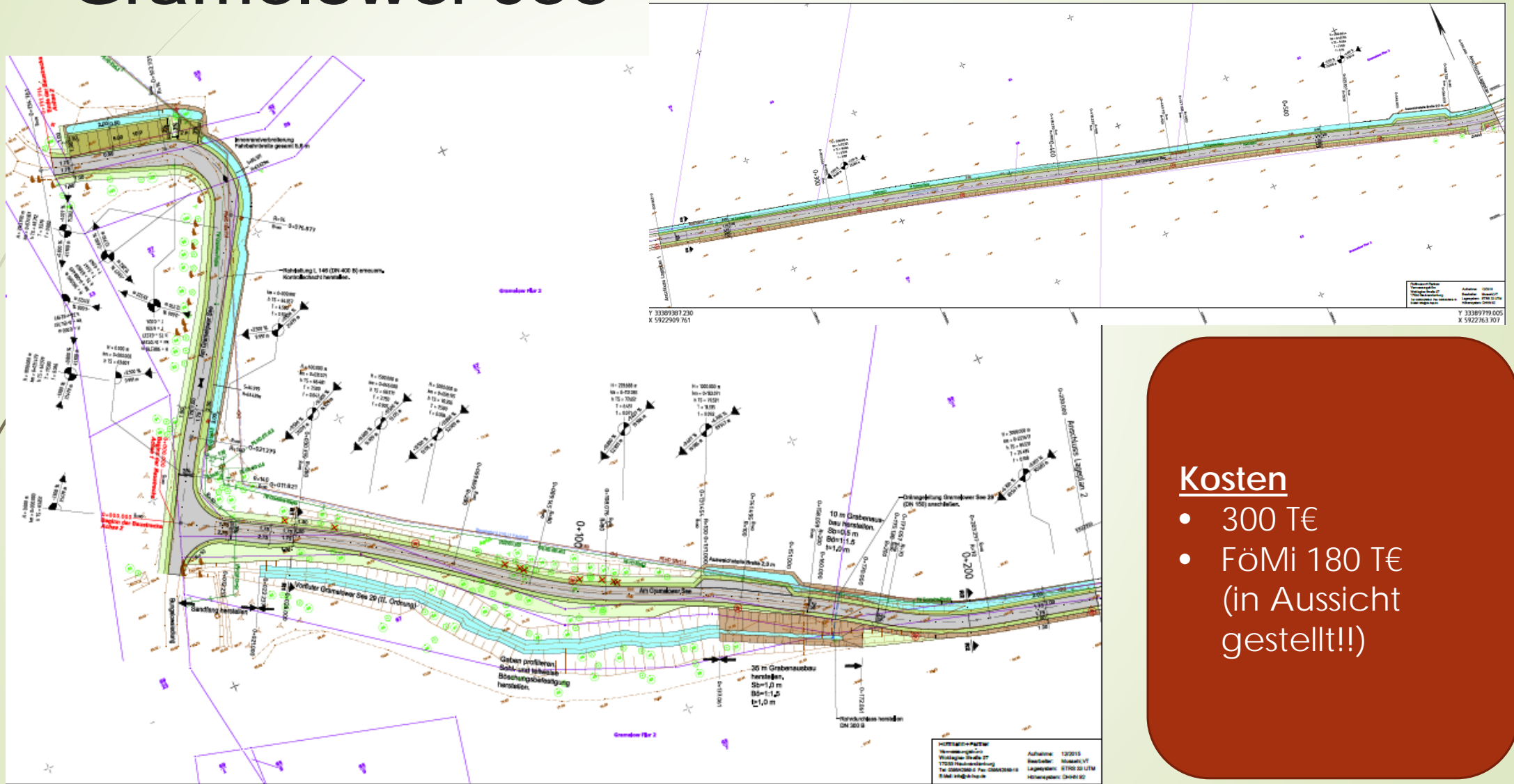
Zielstellung:

- Ausbau der Nebenanlagen (Gehweg, Beleuchtung, Parkflächen)
- Befestigung des Bankettbereiches zur Verbreiterung der Fahrbahn

Kosten:

- insg. ca. 250 T€
 - Anteil Kreis ca. 60 T€
 - FöMi Straßenbauamt ca. 60 T€

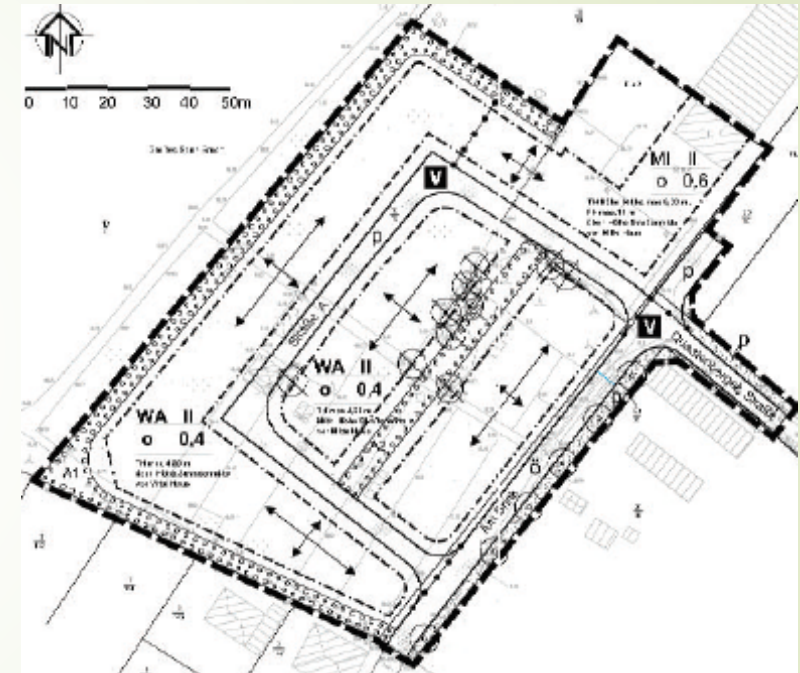
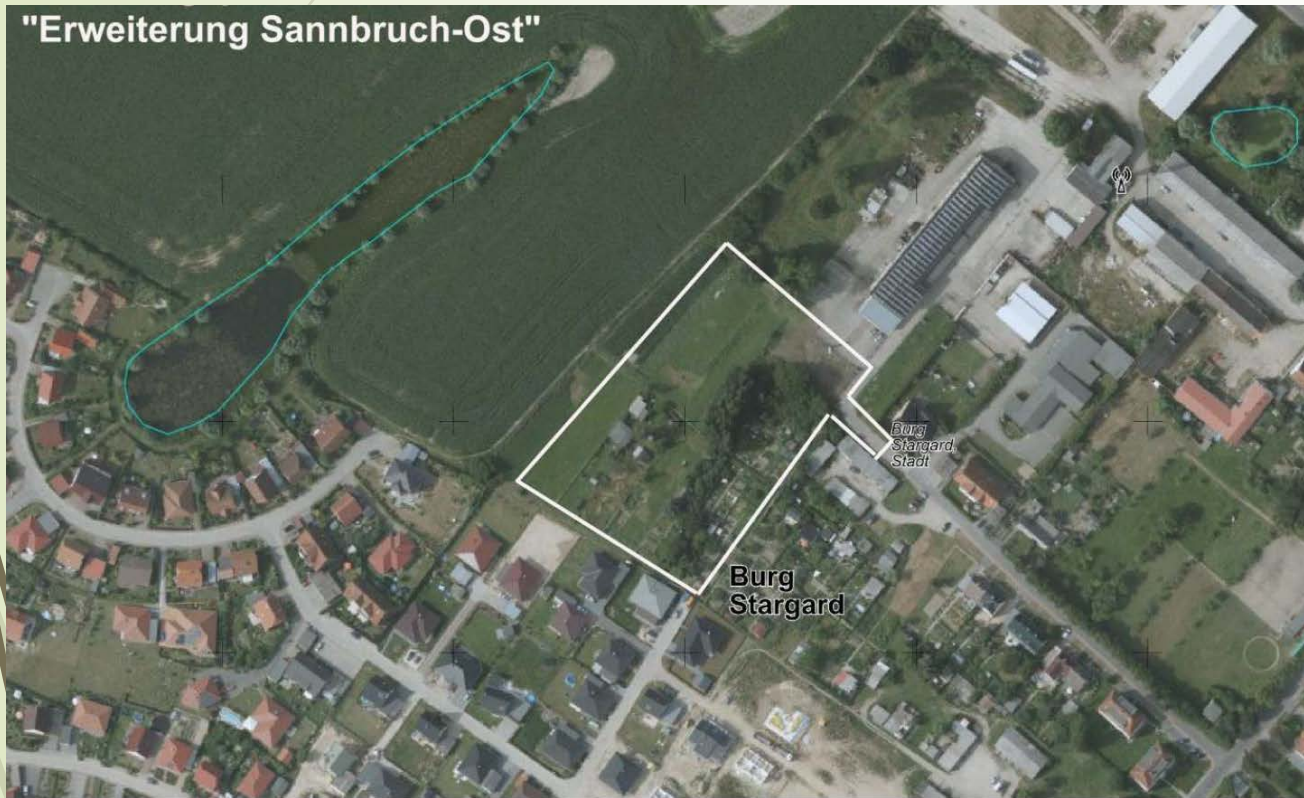
Länderlicher Wegebau zum Gramelower See



Kosten

- 300 T€
- FöMi 180 T€ (in Aussicht gestellt!!!)

B-Plan „Erweiterung Sannbruch-Ost“



Ausbau Kreisel an der Kreuzung Dewitzer / Teschendorfer Chaussee

